

«Согласовано»

Руководитель

Волжское лесничество - филиал

ГКУ РМЭ «Западное межрайонное управление лесами»

Удалова Г.М. Удалова Г.М.

« 9 » *августа* 2019г.

«Утверждаю»

Директор ООО «Венера»

Б.И.Замалеев Б.И.Замалеев

« 11 » *августа* 2019г.



ПРОЕКТ ЛЕСОВОССТАНОВЛЕНИЯ
(естественное лесовосстановление)
на 2020 год

Лесничество *Волжское*

Участковое лесничество *Визимьярское*

Арендатор *ООО «Венера»*

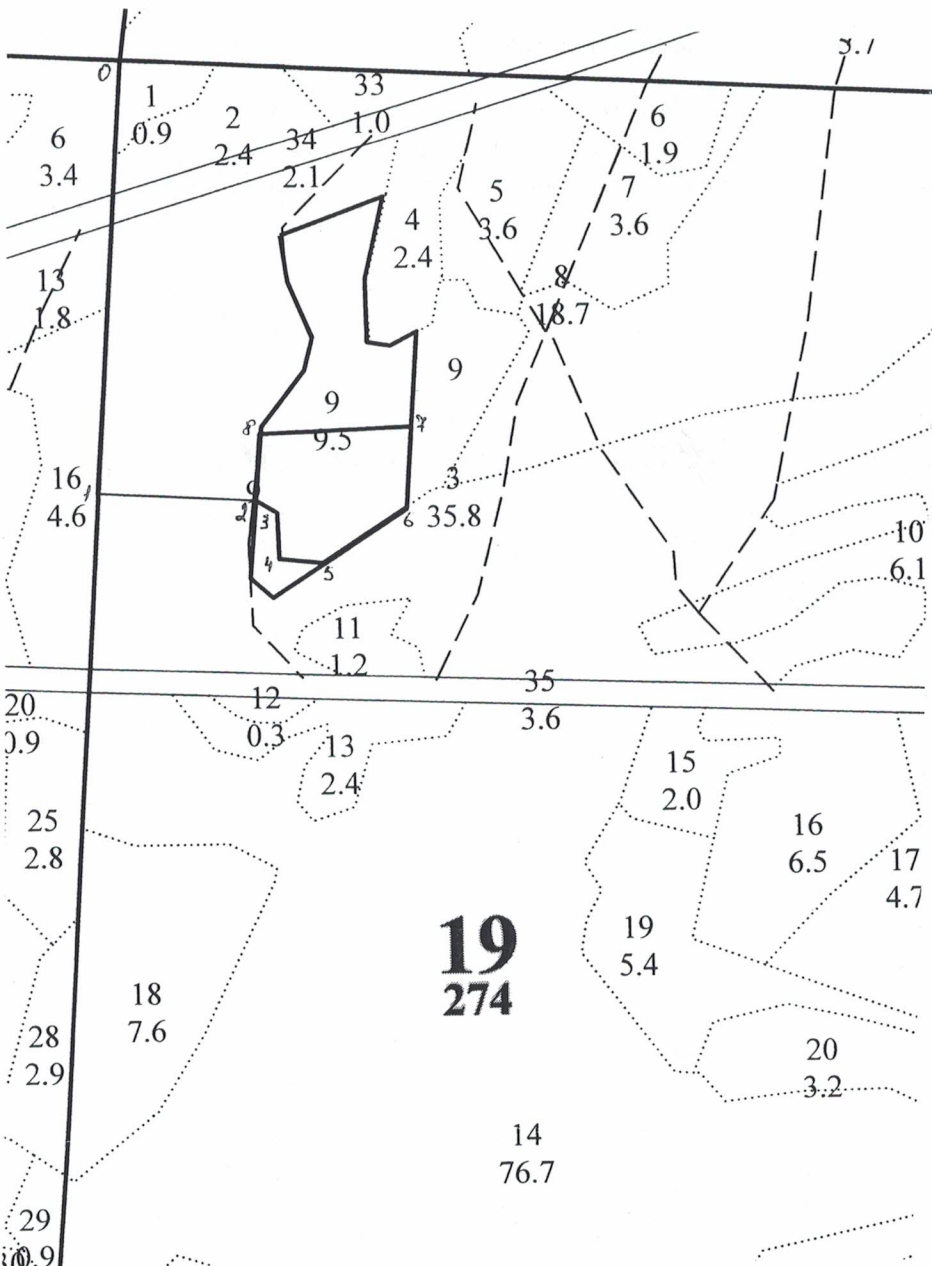
Квартал *19* выдел *9*

Площадь участка *2.8 га*

Главная порода - *сосна*

Способ естественного лесовосстановления - *минерализация поверхности почвы.*

План участка (масштаб 1:10000)



Номера точек	Направление, румбы линий, град.	Длина линий, м
привязочный ход		
0-1	ЮВ:8	575
1-2	СВ:81	211
основной ход		
2-3	ЮВ:72	33
3-4	ЮВ:14	61
4-5	СВ:84	58
5-6	СВ:45	133
6-7	СЗ:8	105
7-8	ЮЗ:76	201
8-2	ЮВ:8	87

1. Категория лесовосстановительной площади – *вырубка 2018г.*;

2. Рельеф, механический состав почвы, степень влажности – *равнинный, супесчаная, влажная*;

3. Напочвенный покров: важнейшие растения - индикаторы -- *черника*; степень задернения почвы – *средняя*; наличие естественного возобновления (порода) – *нет*;

4. Тип леса, тип лесорастительных условий – *Счер., Аз.*

5. Способ естественного лесовосстановления – *минерализация поверхности почвы на площадях, предназначенных для лесовосстановления*;


- наличие источников обсеменения ценных древесных пород (семенных деревьев, куртин и групп, стенок леса) – *примыкающие хвойные лесные насаждения*;

- способы и время обработки почвы (механизованная, ручная, сплошная, полосами, бороздами, ширина междурядий, глубина обработки почвы, применяемые машины и орудия) – *сентябрь, механизированная, трактором МТЗ-82 с плугом ПЛ-1, бороздами, глубина обработки до 15см*;

- процент минерализации почвы – *30, равномерно*.

6. Противопожарные мероприятия – *опашка минерализованной полосой*;

7. Показатели оценки восстанавливаемых лесов для признания работ по естественному лесовосстановлению *завершенными* (возраст, средняя высота, кол-во на 1га) - *возраст 7 лет, количество деревьев главной породы на 1 га – 2.0 тыс.шт., средняя высота деревьев главной породы – 1.2м.*

Проект составил: инженер ЛВ ООО «Венера»  Андреева С.А.

Проверил (должность, подпись) _____
